

EM2020



fig. A

OTEVŘÍT



fig. B

PŘIDAT DRUHÉHO UŽIVATELE

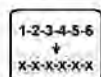
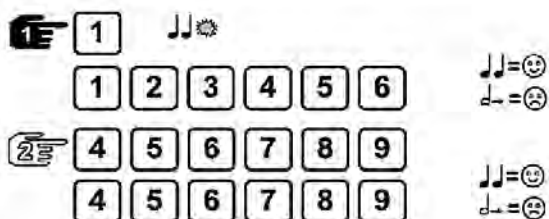


fig. C

VYMĚNIT KÓD

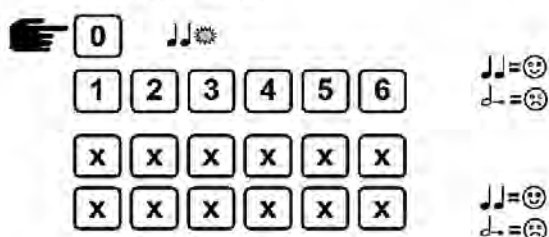


fig. D

VYMAZAT DRUHÉHO UŽIVATELE



= Stisknout a držet do té doby, než zazní dvojitý signál a zůstanou rozsvícené světla.

Zámek pracuje se 6-místným číselným kódem nebo se slovem o 6-ti písmenech. Je možné použít druhý otevírací kód (Zweitcode). Každé stlačení tlačítka je potvrzeno signálem, který se skládá ze zvukového signálu (tón) a světelného signálu (bliknutí). Po zadání platného kódu následuje dvojitý signál, po neplatném zadání dlouhý signální tón. Při přestávkách delších než 10 sekund mezi každým stlačením tlačítka se započaté zadávání kódu vymaže.

1. VŠEOBECNÉ POKYNY / OTVÍRÁNÍ: (VIZ OBR. A)

Zadat kód (základní pracovní kód = - 1 - 2 - 3 - 4 - 5 - 6 -), otevřít závoru na dveřích trezoru a dveře otevřít. Pokud se v průběhu tří sekund po zadání kódu neotevrou, zámek se automaticky zabezpečí. Při chybném zadání kódu je potřeba čekat 20 sekund před novým zadáním. Tři dlouhé signální tóny znamenají, že se závoru zasekla. Je potřeba uchopením ručně závoru nadzdvihnutím odlehčit a zopakovat zadání kódu.

Zavírání:

Dveře zavřít a úchopku závory úplně otočit do zavírací pozice. Zámek je zabezpečený. Jako kontrolu vyzkoušet blokování.

Blokování manipulace:

Po čtyřech neplatných zadáních kódu je klávesnice na 5 minut zablokována. Po tuto dobu zaregistrujete každých 10 sekund optický signál – bliknutí. Pokud po uplynutí času zablokování ještě jednou zadáte 2 chybné kódy, začne opět plynout doba blokování v trvání 5 minut.

Bezpečnostní pokyny:

Všechny kódy bezpečně uschovejte. Jako kód nepoužívejte osobní údaje (např. datumy narození, telefonní čísla a pod.). Při uvedení do provozu přestavte základní pracovní kód.

2. ZAPOJENÍ / NASTAVENÍ DRUHÉHO OTVÍRACÍHO KÓDU: (VIZ OBR. B)

Tlačítko (1) držte stlačené, dokud nezazní dvojitý signál. Signální světlo po dobu následujících úkonů svítí.

- Zadat hlavní kód.
- Dvakrát zadat druhý kód (Zweitcode) (pokaždé: dvojitý signál).

(Druhý kód je možné změnit tak jako hlavní kód. Hlavním kódem se druhý kód dá znovu vymazat ale nie opačne).

3. NASTAVENÍ ČASOVÉHO POSUNU (MAX. 90 MIN.) A OKNO OTEVŘENÍ (MAX. 19 MIN)

Tlačítko „9“ držte stlačené dokud nezazní dvojitý signál.

Signální světlo svítí po dobu následujících úkonů.

- Zadat hlavní kód.
- Zadat časový posun a okno otevření (např. **2 6 1 2** pro časový posun **2 6** minut a okno otevření **1 2** minut).
- **2 6 1 2** zadat ještě jednou (pokaždé dvojitý signální tón).

Pozor: Časový posun se dá změnit jen v okně otevření.

4. ODSTRANĚNÍ ČASOVÉHO ZPOŽDĚNÍ A OTEVŘENÍ OKNA

Podržte klávesu „9“, dokud se neobjeví dvojitý signál.

Signální světlo zůstane svítit i během následujících akcí.

- Je zadán hlavní kód.
- Vyhledejte časové zpoždění **0 0 A** pro otevírací okno **0 1**.
- **0 0 0 1** opětovné zadání (každý s dvojitým tónem).

Pozor: Časové zpoždění lze změnit pouze tehdy, když je aktivní otevírací okno.

5. CO UDĚLAT KDYŽ..

... po zadání kódu zní stálý tón a zámek se neotevřel?

Byl zadán chybný kód. Zadat platný kód.

... LED se rozsvítí každých 10 sekund a při stlačení tlačítka zazní stálý tón?

Byl 4 x zadán chybný kód a zámek je zablokovaný. Počkat 5 minut a zadat platný kód.

... po stlačení tlačítka nezazní zvukový signál?

Vyměnit baterku. Pokud se problém neodstraní, kontaktovat zákaznický servis.

... zámek se otevře ale následuje řada zvukových signálů?

Ihned vyměnit baterii (použijte jen 9V baterku Alkaline).

6. PŘESTAVENÍ KÓDU: (PŘI OTEVŘENÝCH DVEŘÍCH, VIZ OBR. C)

Tlačítko (0) držte stlačené, dokud nezazní dvojitý signál. Signální světlo po dobu následujících úkonů svítí.

- Zadat starý kód (dvojitý signál).
 - Zadat nový kód (dvojitý signál) a nový kód zadat ještě jednou (dvojitý signál).
- Při chybách při zadávání (dlouhý signál) zůstává aktivován starý kód.

7. VYMAZÁNÍ DRUHÉHO KÓDU: (VIZ OBR. D)

Tlačítko (3) držte stlačené, dokud nezazní dvojitý signál. Signální světlo po dobu následujících úkonů svítí.

- Zadat hlavní kód.

Druhý kód je vymazán.

8. ZKONTROLUJTE SPRÁVNOU FUNKCI KLÁVESNICE

Držte stisknuté tlačítko [5], dokud se neobjeví dvojitý signál. Signální kontrolka zůstane svítit i po následující akci.

Stiskněte numerická tlačítka [1] [2] [3] [4] [5] [6] [7] [8] [9] [0] jedna po druhé

Pokud zazní dvojitý signál, stisknuté tlačítko je v pořádku.

Pokud zazní delší signální tón, je dotyčný klíč vadný a kontrola klíče je přerušena. Kontaktujte svého prodejce.

9. ZÁSOBOVÁNÍ ENERGIÍ / VÝMĚNA BATERIÍ

Pokud je baterie slabá, zazní při otvírání na tři sekundy řada zvukových signálů. Baterie se musí vyměnit.

Používejte jen 9V alkalické baterie!

U zadávacích jednotek (Abb. 1) nachází pouzdro na baterie uvnitř trezoru. Při úplně vybité baterii obnažit venkovní kontakty zadávací jednotky a napojit na čerstvou baterii (Abb. 2+3+4).

(Viz obrázek na straně 1) Podržet baterii na kontaktech dokud je zámek úplně otevřen.



Abb. 1

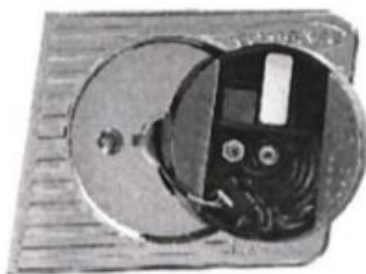


Abb. 2

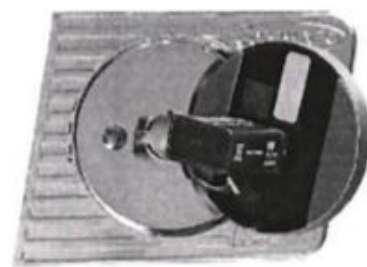


Abb. 3